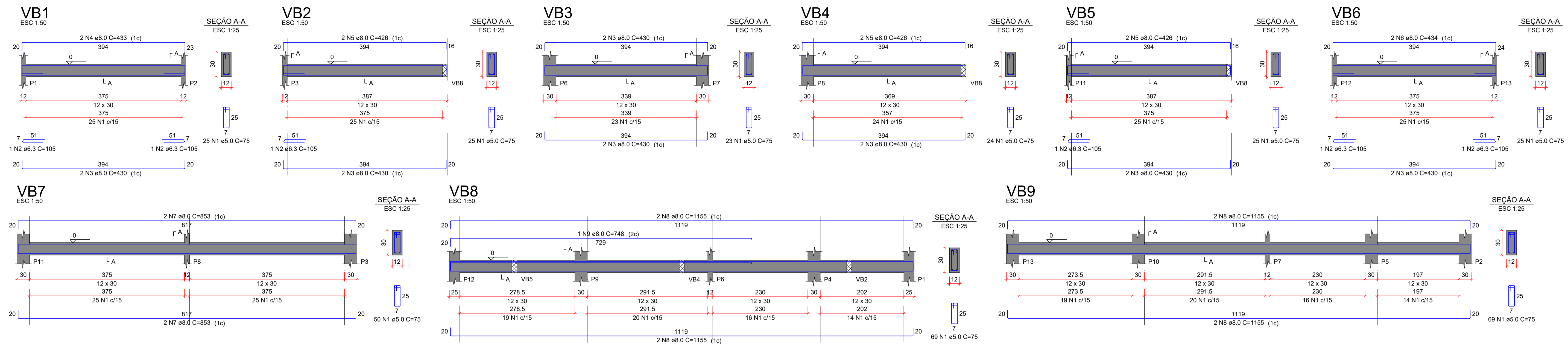


VIGAS BALDRAMES



RELAÇÃO DO AÇO

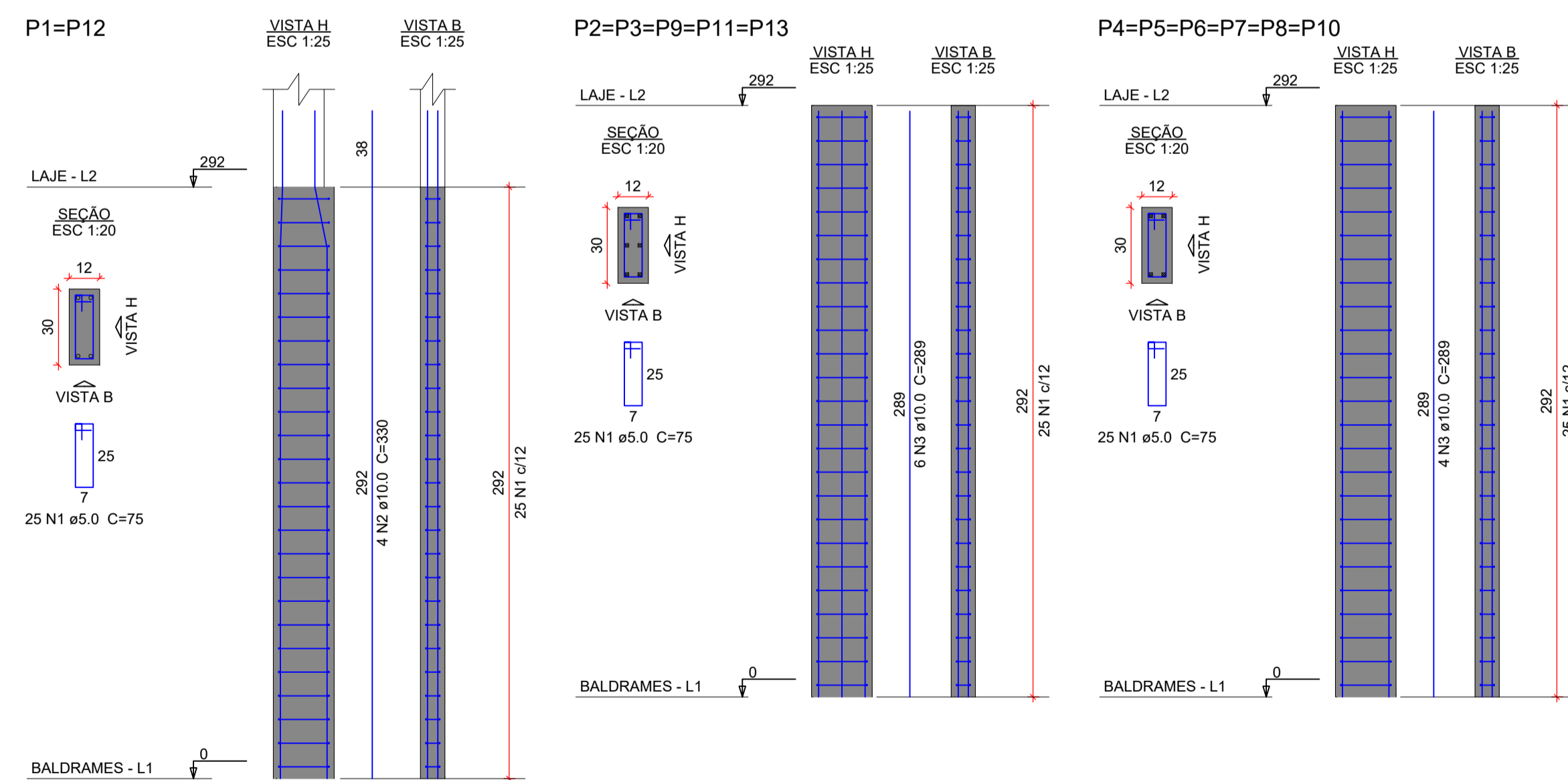
AÇO	N	DIAM (mm)	QUANT	C.UNIT (cm)	C.TOTAL (cm)
CA60	1	5.0	335	75	25125
CA50	2	6.3	6	105	630
	3	8.0	14	430	6020
	4	8.0	2	433	866
	5	8.0	6	426	2556
	6	8.0	2	434	868
	7	8.0	4	853	3412
	8	8.0	8	1155	9240
	9	8.0	1	748	748

RESUMO DO AÇO

AÇO	DIAM (mm)	C.TOTAL (m)	PESO + 10% (kg)
CA50	6.3	6.3	1.7
CA60	8.0	237.1	102.9
CA60	5.0	251.3	42.6
PESO TOTAL (kg)			
CA50			104.6
CA60			42.6

Volume de concreto (C-25) = 1.78 m³
Área de forma = 35.70 m²

PILARES



Relação do aço

AÇO	N	DIAM (mm)	QUANT	C.UNIT (cm)	C.TOTAL (cm)
CA60	1	5.0	325	75	24375
CA50	2	10.0	8	330	2640
	3	10.0	54	289	15606

Resumo do aço

AÇO	DIAM (mm)	C.TOTAL (m)	PESO + 10% (kg)
CA50	10.0	182.5	123.7
CA60	5.0	243.8	41.3
PESO TOTAL (kg)			
CA50			123.7
CA60			41.3

Volume de concreto (C-25) = 1.37 m³
Área de forma = 31.89 m²

ORGÃOS PÚBLICOS

PROJETO ESTRUTURAL

TIPO DE EMPREENDIMENTO	DATA
PÚBLICO	ABR/2026
CONTEÚDO	PRANCHA
ARMAÇÃO VIGAS BALDRAMES	03/04
ARMAÇÃO PILARES	

PREFEITURA DO MUNICÍPIO DE MERCEDES
DEPARTAMENTO DE ENGENHARIA
RUA DR. OSVALDO CRUZ, 555 CEP 85998-000 MERCEDES-PR FONE: (45) 3256-8045

PROJETO:	ENG. CIVIL CRISTIAN COMIN CREA: PR-2145677/D
EXECUÇÃO:	
PROPRIETÁRIO:	MUNICÍPIO DE MERCEDES CNPJ: 95.719.373/0001-23

OBRA: BANHEIRO ÁREA DE LAZER MATIAS WEBER
LOCAL: DISTRITO DE ARROIO GUAÇU - MERCEDES - PARANÁ
PROPRIETÁRIO: MUNICÍPIO DE MERCEDES